

実例紹介（新築物件） — 八尾市S様邸

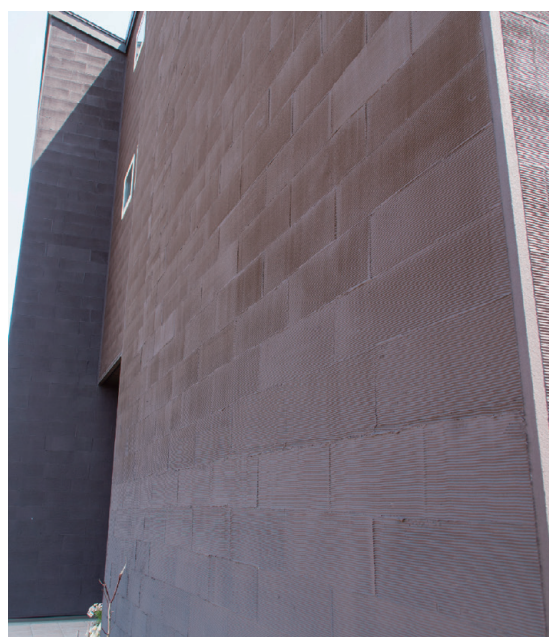


信貴山に抱かれるように建つ茶塗りの邸宅

信貴の山並みをバックに河内平野の広々とした土地にゆったりと建つ一軒の住宅。こちらが今回ご紹介するS様邸です。実は、奥様のご実家が所有していたこの土地に新築を考えられたのは2005年頃のこと。そこから実に7年という歳月を要し、ようやくマイホームづくりがスタートしました。そのS様の一大事業を、当社社長の武田がご主人と元同僚というご縁でお手伝いさせてもらうことになりました。



住居ゾーンへの玄関



外壁は、くし引きの模様を付けたダークブラウン色の塗り壁

S様邸の外観のポイントはダークブラウン色の個性的な塗り壁。目にした瞬間に他とは違う存在感を感じます。しかも、くし引きのテクスチャーが与えられ、高い質感でまとめられています。S様夫婦が家づくりに求められたナチュラルな世界観を表現するためには、この外壁の色と質感は必須だったといえます。

モダンなカントリーテイストに彩られた生活空間

玄関から中にお邪魔すると、まず驚かされるのがそのおしゃれな雰囲気。ポーチから玄関のたたきに通じる床タイルや壁の装飾、置物など、その一つひとつにこだわりが感じられ、また全体としてモダンなカントリーテイストにコーディネートされています。S様邸は家中にこうしたナチュラル雑貨がセンスよく飾られています、それもそのはず、奥様の妹様が雑貨屋さんを営まれているらしいのです。奥様のセンスと妹様のプロのお見立てで家中がスタイリングされているというわけです。



ロフトが一体となった、ちょうど良い広さと開放感のLDK

ご家族の主たる生活の場は2階になります。LDKと寝室、水廻りがワンフロアにレイアウトされています。LDKは、他の家ではなかなか真似できない特徴があります。それは、信貴の美しい山並みが東の窓一面に広がるということ。あえて窓を少し高めの位置に設置することで、景色の美しい部分だけを切り取っているのがポイントです。そして、このことがプライバシーを確保しながら開放感の中に程よい落ち着きも生んでいるのです。部屋全体に目を向けると、ロフトを備えた勾配天井が変化を与え、ちょうど良い開放感が生活空間を包んでいました。ご家族のワンちゃんにとっても、とても心地良さそうに映りました。



キッチン、食卓カウンター付きの対面式アイランド



おしゃれな雑貨の先に見える、美しい信貴の山並み



ナチュラル感あふれる寝室



カジュアルでおしゃれな洗面カウンター

菜園を有する広い敷地に、長年育んだご夫婦の夢が形となったS様邸。しかし、それは野菜に例えるならまだ植えられたばかり。これからさらにご夫婦の夢は大きく育ち実を結んでいくことだと思います。



S様 より

ヨークベルさんには、いろいろ無茶を聞いてもらい感謝しています。満足いく家に住めて本当に幸せに思います。ただ強いて言えば、もう少しダメなことはダメとはっきり言ってもらっても良かったですし、もっと提案やアドバイスもしてもらいたかったです。

「八尾市S様邸」概要

所在地	大阪府八尾市	構造	木造2階建て
土地面積	496.13m ²	建物本体工事費	非公開
延床面積	142.23m ² (43.03坪)	建築	平成24年12月 竣工